

売地

南区 城南町高 【全3区画】

★建築条件なし★ 広々とした敷地 BBQ・プール遊び・家庭菜園等も可能

場所	熊本市南区城南町高754-1他 【カーナビ】熊本市南区城南町高763の北側				
価格 (税込み)	② 6,000,000 円	坪単価	99,173 円		
土地面積	公簿 200.00 m <sup>2</sup>	私道負担	なし		
	約 60.50 坪		m <sup>2</sup>		
交通	JR鹿児島本線「富合」駅 車利用約10分(約4791m)				
土地権利	所有権	都市計画	市街化調整区域		
地目	宅地	用途地域	無指定 —		
建ぺい率	40%	容積率	80%		
接道状況	西側幅員約5.7m 公道				
法令制限	集落内開発区域、外壁後退距離1m、高さ制限10m				
設備	上水道、浄化槽、プロパンガス				
現況	更地	引渡し	相談		
小学校	杉上小学校【徒歩約24分(約1855m)】	中学校	下益城城南中学校【徒歩約43分(約3378m)】		
備考	※都市計画法43条の許可申請が必要となります。				
価格表	区画	金額(税込み)	土地面積	坪数	坪単価
	1	済			
	2	6,000,000円	200.00m <sup>2</sup>	60.50坪	99,173円
	3	6,800,000円	293.78m <sup>2</sup>	88.86坪	76,524円
添付資料	<input checked="" type="checkbox"/> 地図 <input type="checkbox"/> 字図 <input type="checkbox"/> 要約書 <input checked="" type="checkbox"/> 測量図				
取引態様	仲介				
広告期限	令和 年 月 末日				

国土交通大臣(2)第8915号(公社)全日本不動産協会(公社)不動産保証協会会員



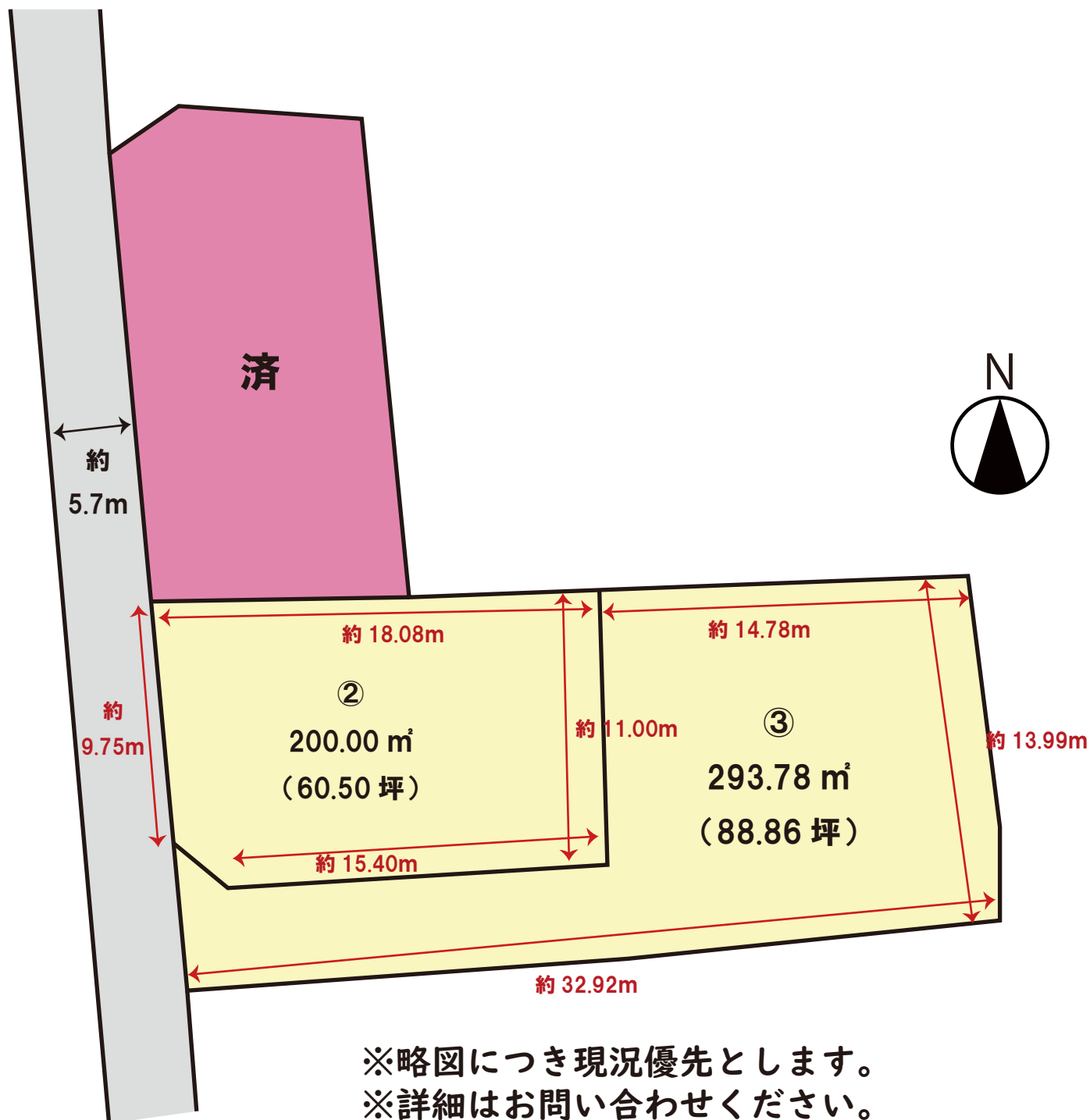
株式会社 中央住建不動産

お問い合わせはこちらへ 096-375-0555



<http://www.chujiuken.jp>

城南町高  
全3区画



※略図につき現況優先とします。  
※詳細はお問い合わせください。

地番 754番1, 754番2  
754番3, 754番4

土地の所在 熊本県南区城南町高字屋敷

地積測量図

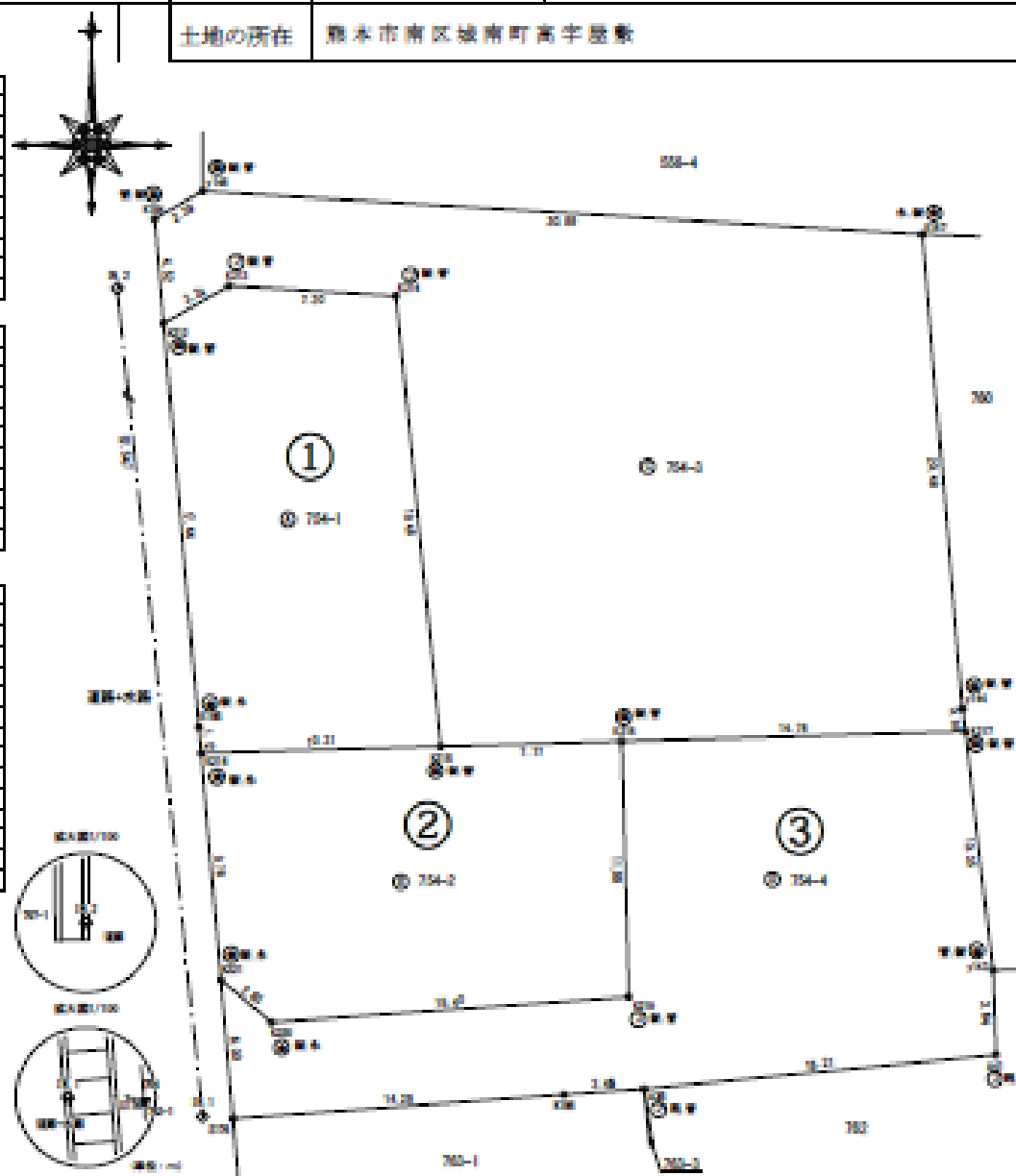
成積表

地番	754-1			
NO	Xn	Yn	Yn+1-Yn-1	Xn - (Yn+1-Yn-1)
K212	-30218.182	-28022.227	1.227	-28122.22814
K213	-30218.822	-28018.222	2.222	-28122.22814
K214	-30218.273	-28012.243	2.111	-27822.22814
K215	-30218.228	-28012.218	-2.228	28222.22814
K216	-30218.222	-28022.222	-1.222	27722.22814
K122	-30222.222	-28022.222	-1.222	28222.22814
合計				200.000000
合計面積				200.0014810
地積				200.00

地番	754-2			
NO	Xn	Yn	Yn+1-Yn-1	Xn - (Yn+1-Yn-1)
K218	-30222.222	-28022.222	2.222	-28222.22814
K219	-30222.228	-28012.218	12.272	-24222.22814
K216	-30222.122	-28022.222	2.222	-24222.22814
K217	-30222.122	-28022.222	-12.222	24222.22814
K220	-30222.222	-28012.222	-12.222	24222.22814
K221	-30222.222	-28012.272	-2.222	24222.22814
合計				200.012272
合計面積				200.0221222
地積				200.00

地番	754-3			
NO	Xn	Yn	Yn+1-Yn-1	Xn - (Yn+1-Yn-1)
K124	-30212.222	-28022.222	1.222	-28222.22814
y122	-30212.222	-28022.222	2.222	-28222.22814
K127	-30212.222	-28022.222	2.222	-28222.22814
y124	-30212.222	-28022.222	1.222	-28222.22814
K217	-30222.222	-28022.272	-12.222	24222.22814
K218	-30222.122	-28022.222	-22.222	24222.22814
K219	-30222.222	-28012.218	-2.222	24222.22814
K214	-30218.273	-28012.243	-2.111	27822.22814
K215	-30218.228	-28012.218	-2.228	28222.22814
K216	-30218.222	-28022.222	-1.222	27722.22814
K212	-30218.182	-28022.227	-1.222	28222.22814
合計				1122.272222
合計面積				881.2227112
地積				881.00

記号	境界線の種類
○	コンクリート杭
●	鉄 杭
○	鉄 杭
○	プラスチック杭
○	杭
○	既設境界線
○	新設境界線
○	永久境界線
○	暫定境界線



作成者

(作成) 5年 9月 11日作成

申請人

縮尺 1/250

地 番 754-4				
NO	X <sub>n</sub>	Y <sub>n</sub>	Y <sub>n+1</sub> -Y <sub>n-1</sub>	X <sub>n</sub> × (Y <sub>n+1</sub> -Y <sub>n-1</sub> )
5143	-30248.000	-28888.874	1.228	-40278.408888
A41	-30248.880	-28888.880	-18.007	485088.347480
A38	-30281.027	-28801.881	-18.883	882188.138881
K188	-30281.888	-28808.182	-17.888	884880.027000
B178	-30282.873	-28810.848	-14.780	448222.801780
K221	-30248.888	-28810.872	1.844	-49728.078088
K220	-30248.884	-28817.702	17.884	-890873.710888
K218	-30247.184	-28802.888	18.883	-488310.108102
K218	-30238.188	-28802.880	14.484	-437888.800082
K217	-30238.721	-28887.874	18.878	-488018.842278
合 計				887.888777
合 計 面 積				883.788888
換 算				883.78 ㎡

総合面積 1244.0207105 ㎡

地 番	面 積
754-1	800.0014810 ㎡
754-2	800.0081880 ㎡
754-3	881.0372110 ㎡
754-4	883.7888888 ㎡

測量地番	世界測地系(測地成果201)
測量系	国高
測量年月日	令和5年 8月 1 日

点線に使用した水準点番号	X 座 標	Y 座 標	備 考
2級水準点 番-2	-30248.188	-28827.802	3+7-00074002(国高)
2級水準点 番-1.1	-30271.178	-28419.728	3+7-00074002(国高)
2級水準点 番-4	-31708.428	-28184.888	3+7-00074002(国高)

標高基点(原点標高)の名称	X 座 標	Y 座 標	備 考
2-1 標高基点(国高)	-30282.888	-28821.088	国高
2-2 標高基点(国高)	-30128.848	-28824.488	国高

ネットワーカ型XYZ法による標高多点測量の測量年月日: 令和5年 8月 2 日

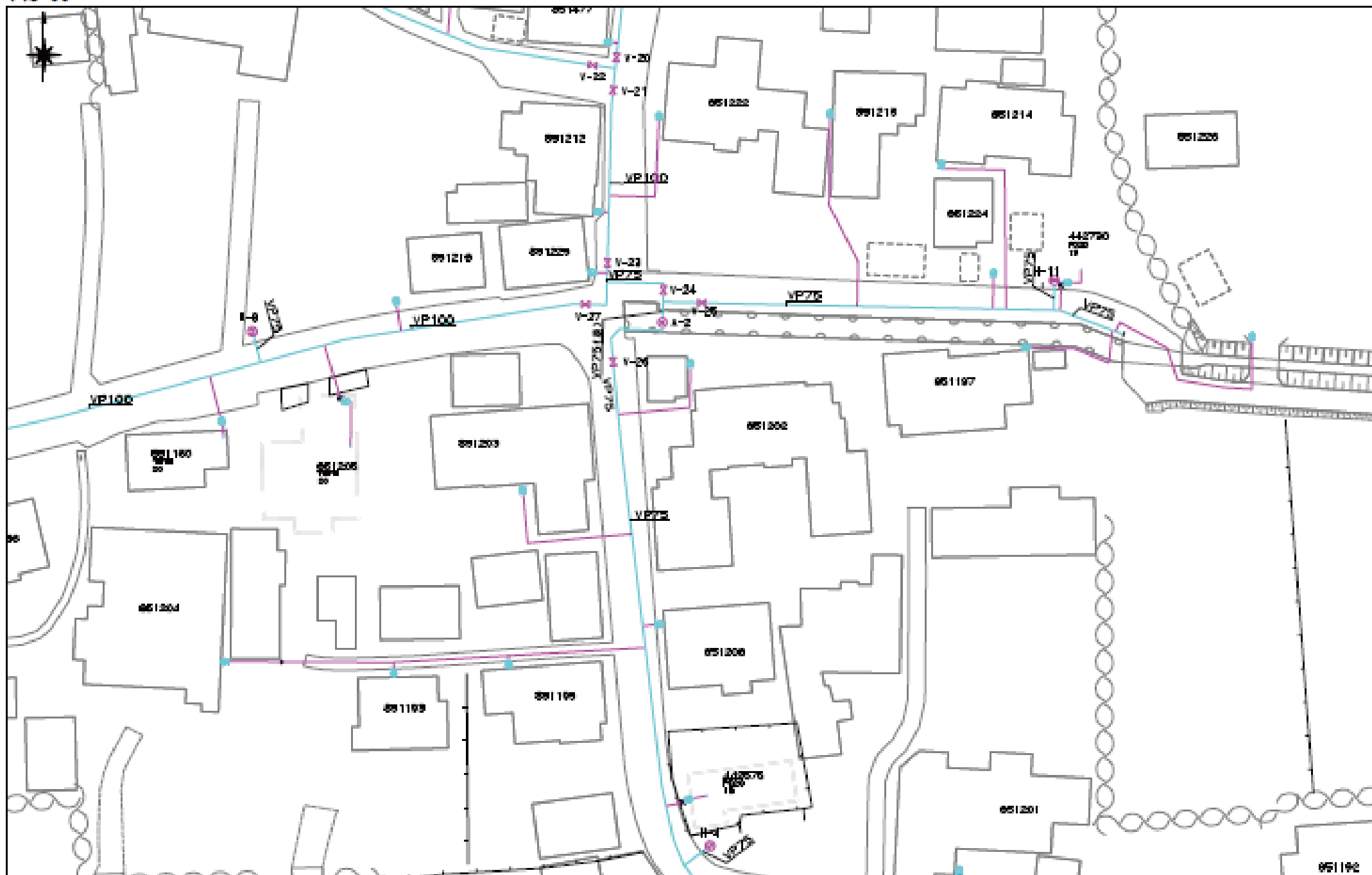
本測量図に使用した観測点一覧

点 番	種 別	統 種	X座標	Y座標
1H.1	国高	合置点	-30282.881	-28820.888
1H.2	国高	合置点	-30128.028	-28828.842

# 上下水道施設管理図



# 上下水道施設管理図



# 都市計画情報検索結果

表示されている都市計画情報の最終更新日：令和5年4月28日

1/2500



## 【都市計画法による規制内容】

規制種別	規制内容	規制値
用途地域	第一種住居地域	---
	第二種住居地域	---
建築物	建築物の用途	第一種住居地域
	建築物の用途	第二種住居地域
	建築物の用途	第一種住居地域
	建築物の用途	第二種住居地域
	建築物の用途	第一種住居地域
	建築物の用途	第二種住居地域
	建築物の用途	第一種住居地域
	建築物の用途	第二種住居地域
	建築物の用途	第一種住居地域
	建築物の用途	第二種住居地域
	建築物の用途	第一種住居地域
	建築物の用途	第二種住居地域
	建築物の用途	第一種住居地域
	建築物の用途	第二種住居地域
	建築物の用途	第一種住居地域
	建築物の用途	第二種住居地域
	建築物の高さ	建築物の高さ
建築物の高さ		---
建築物の容積率	建築物の容積率	---
	建築物の容積率	---
	建築物の容積率	---
	建築物の容積率	---
	建築物の容積率	---
	建築物の容積率	---
	建築物の容積率	---
	建築物の容積率	---
	建築物の容積率	---
	建築物の容積率	---
建築物の敷地面積	建築物の敷地面積	---
	建築物の敷地面積	---
	建築物の敷地面積	---
	建築物の敷地面積	---
	建築物の敷地面積	---
	建築物の敷地面積	---
	建築物の敷地面積	---
	建築物の敷地面積	---
	建築物の敷地面積	---
	建築物の敷地面積	---
その他	その他	---
	その他	---

規制種別	規制内容	規制値
建築物の高さ	建築物の高さ	---
	建築物の高さ	---
	建築物の高さ	---
	建築物の高さ	---
	建築物の高さ	---
	建築物の高さ	---
	建築物の高さ	---
	建築物の高さ	---
	建築物の高さ	---
	建築物の高さ	---
建築物の容積率	建築物の容積率	---
	建築物の容積率	---
	建築物の容積率	---
	建築物の容積率	---
	建築物の容積率	---
	建築物の容積率	---
	建築物の容積率	---
	建築物の容積率	---
	建築物の容積率	---
	建築物の容積率	---
建築物の敷地面積	建築物の敷地面積	---
	建築物の敷地面積	---
	建築物の敷地面積	---
	建築物の敷地面積	---
	建築物の敷地面積	---
	建築物の敷地面積	---
	建築物の敷地面積	---
	建築物の敷地面積	---
	建築物の敷地面積	---
	建築物の敷地面積	---

## 【ご利用上の注意事項】

- 1. 本情報は、国土交通省の都市計画情報システムから取得したデータに基づき、自動的に生成されたものであり、正確性を保証するものではありません。
- 2. 本情報は、国土交通省の都市計画情報システムから取得したデータに基づき、自動的に生成されたものであり、正確性を保証するものではありません。
- 3. 本情報は、国土交通省の都市計画情報システムから取得したデータに基づき、自動的に生成されたものであり、正確性を保証するものではありません。
- 4. 本情報は、国土交通省の都市計画情報システムから取得したデータに基づき、自動的に生成されたものであり、正確性を保証するものではありません。
- 5. 本情報は、国土交通省の都市計画情報システムから取得したデータに基づき、自動的に生成されたものであり、正確性を保証するものではありません。

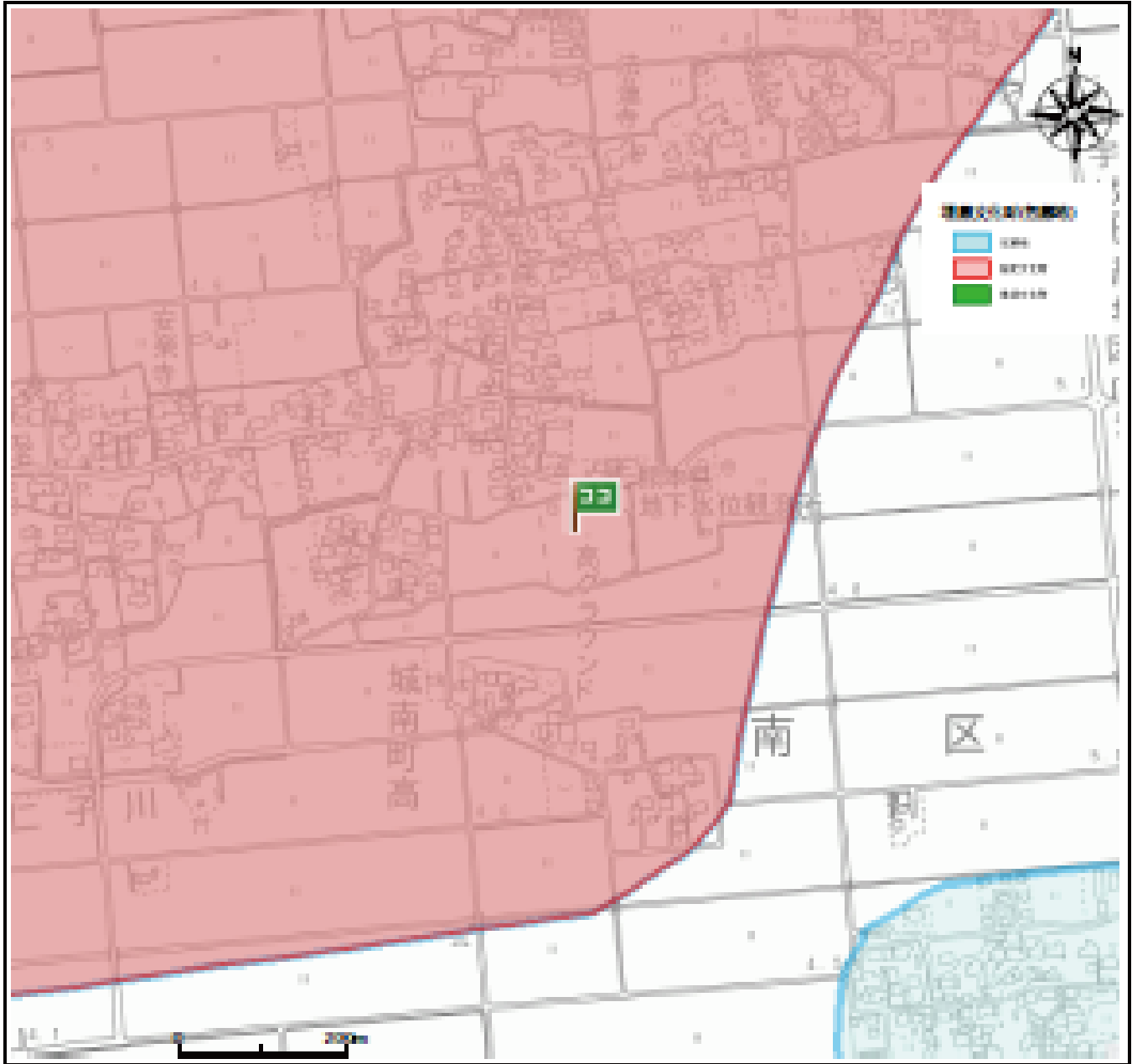


令和5年6月6日17時45分公開

この地図は参考図です。詳細については必ず都市計画課までご確認ください。

# 埋蔵文化財(包蔵地)

埋蔵文化財包蔵地  
(赤見遺跡群)



埋蔵文化財	赤見遺跡群
埋蔵文化財所在地	埋蔵文化財所在地
時代	縄文-中世